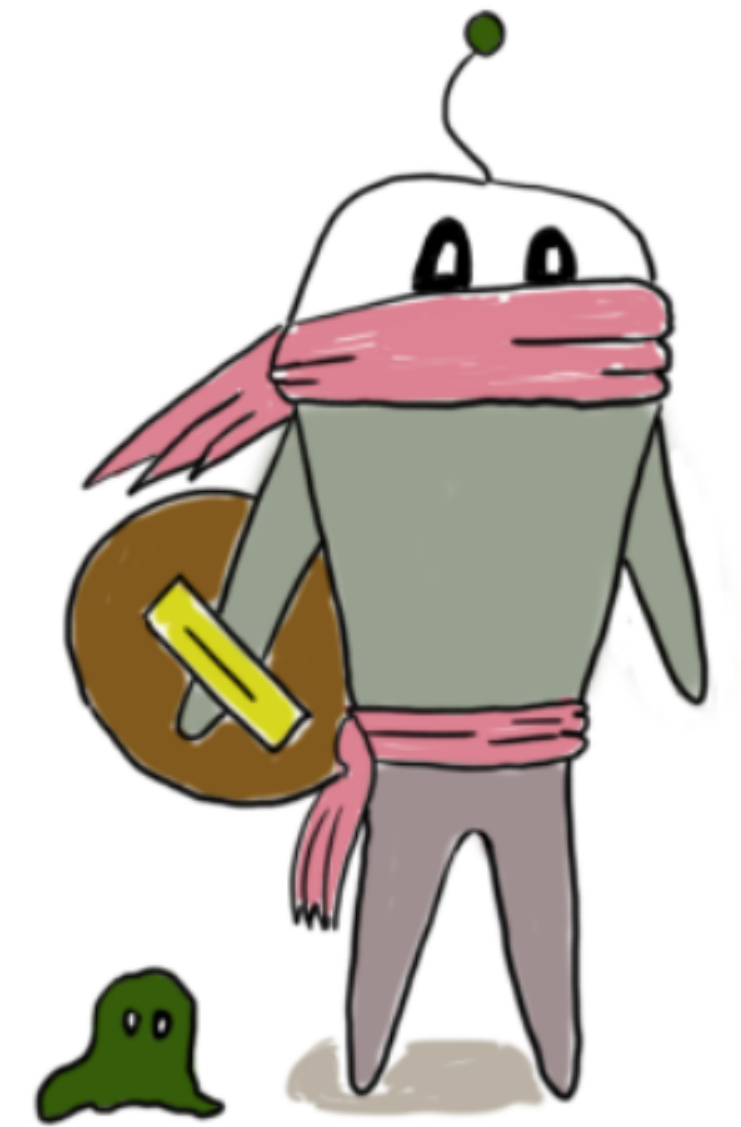




Pierre Mongodin

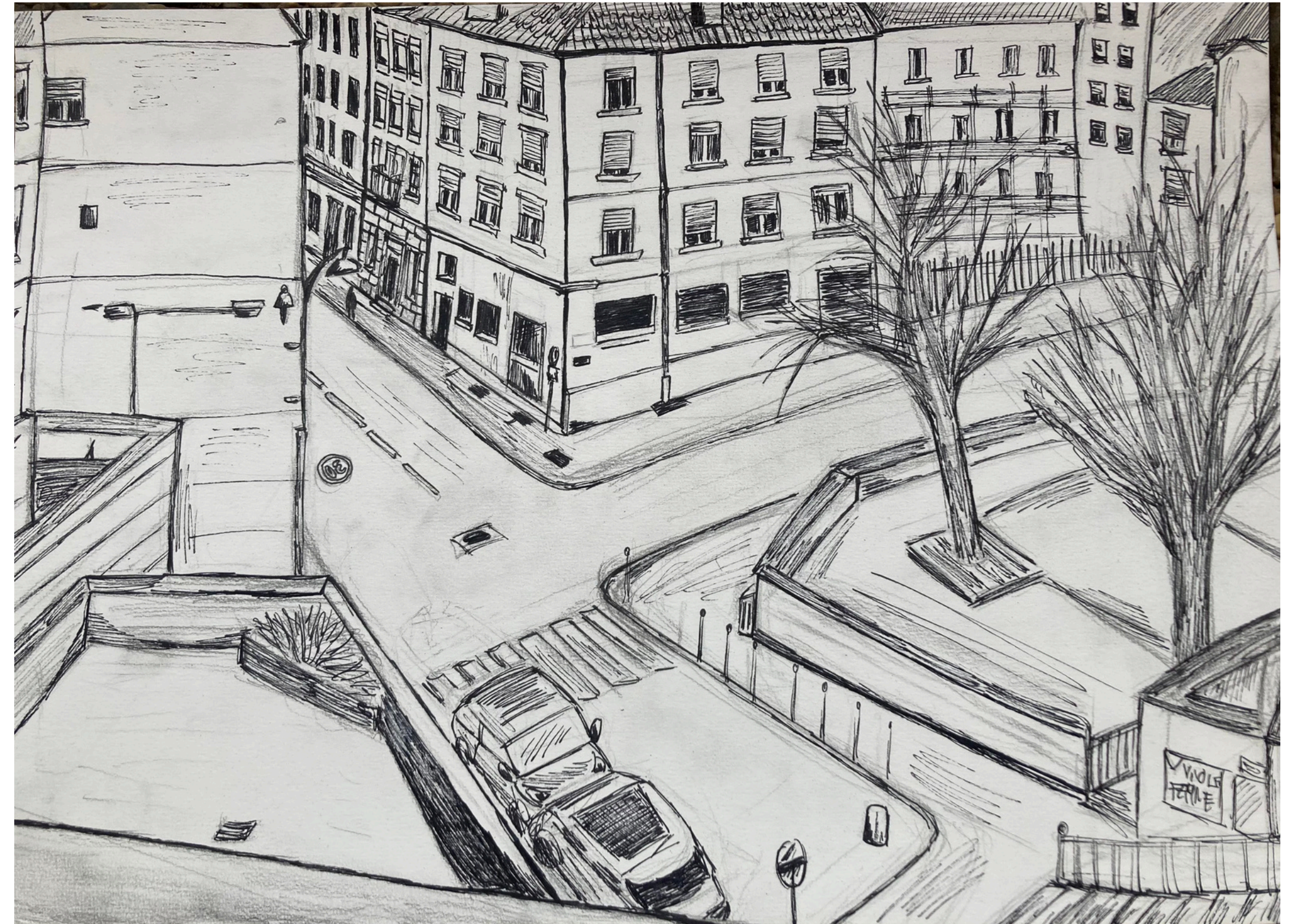
Portfolio - Année 2024



UNIVERSITÉ PARIS 1  
PANTHÉON SORBONNE  
ECOLE DES ARTS  
DE LA SORBONNE

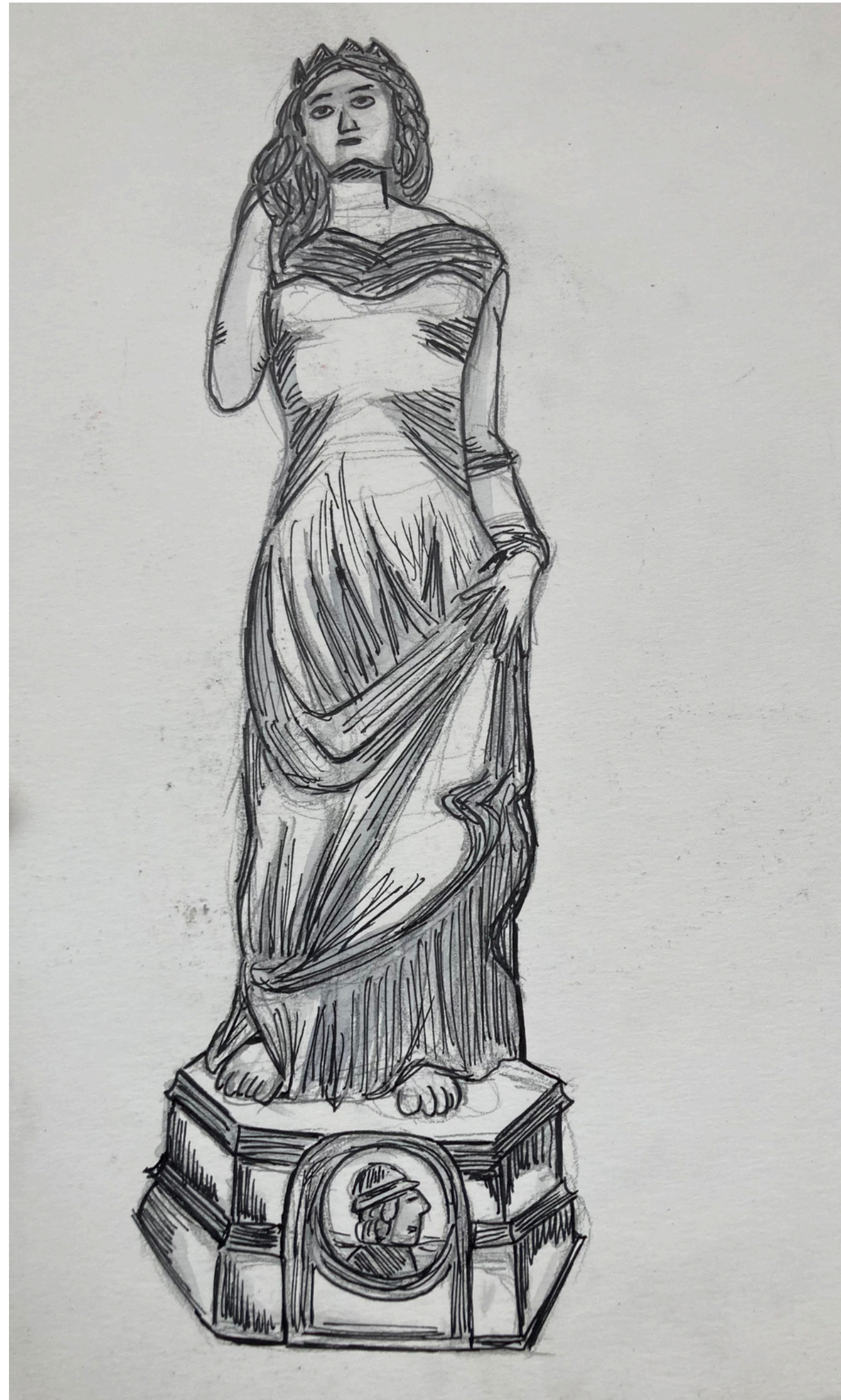
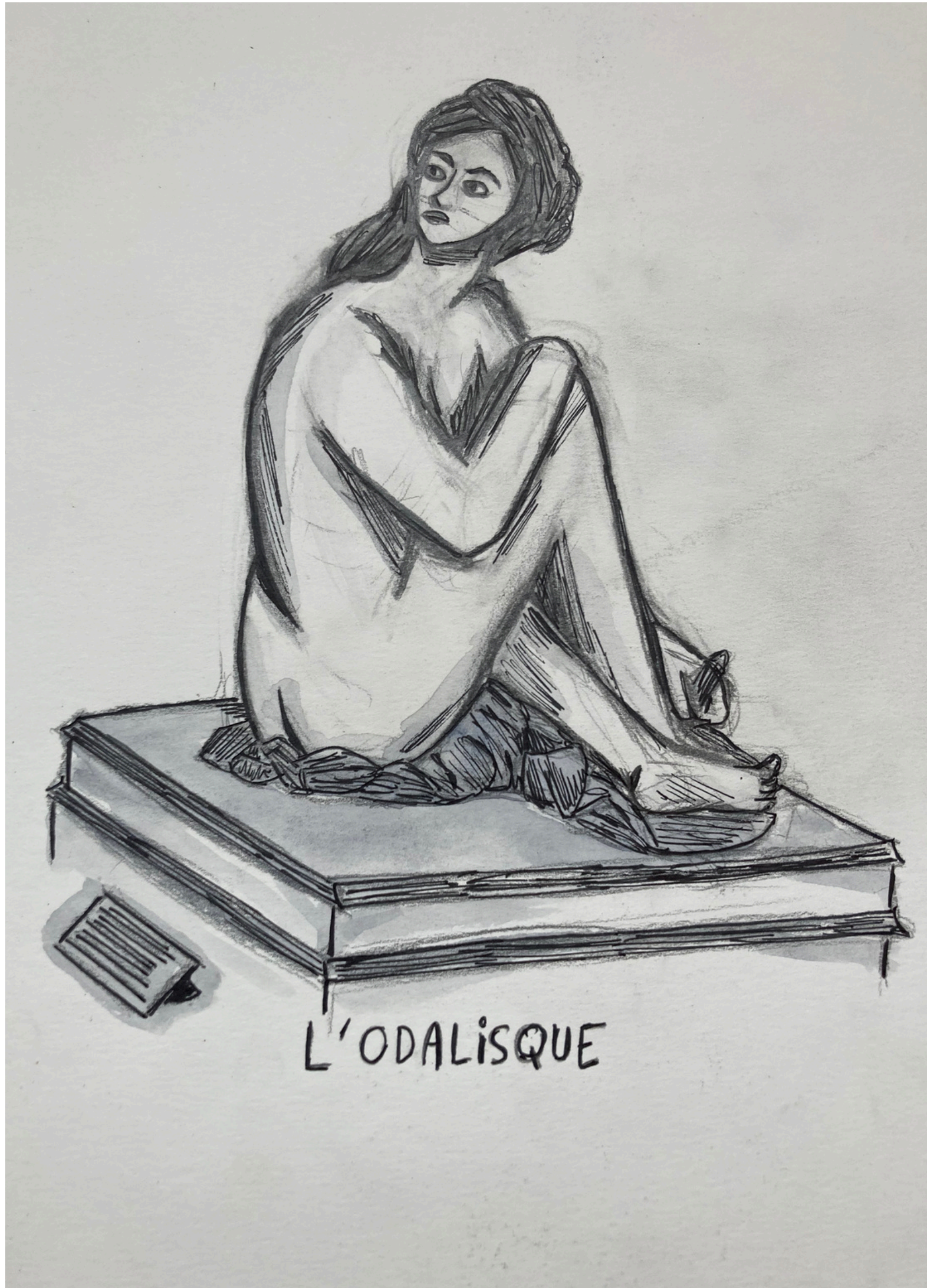


Vision d'un bâtiment de mon quartier - Lyon  
Crayon de bois, encre et aquarelle  
3h

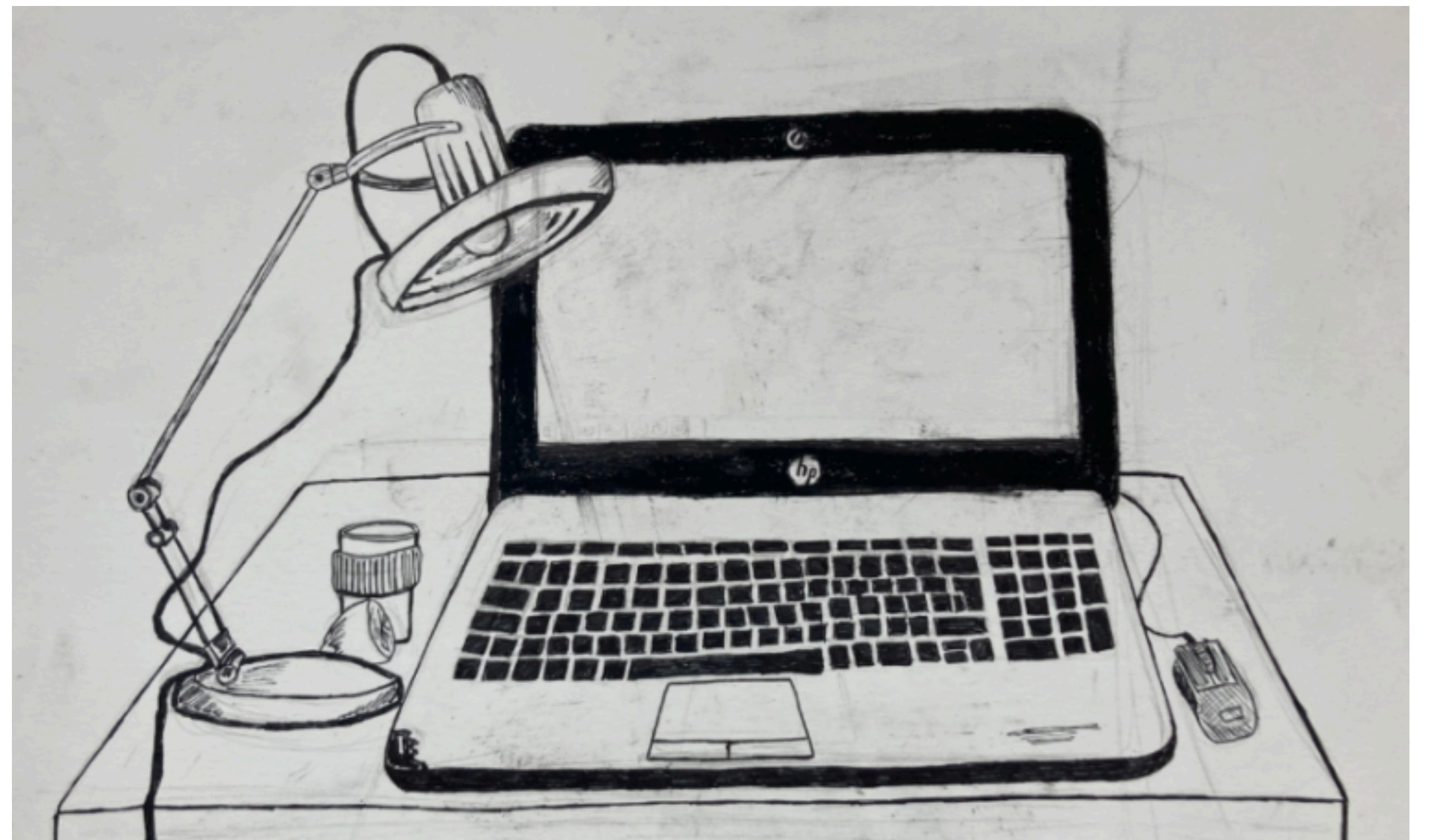
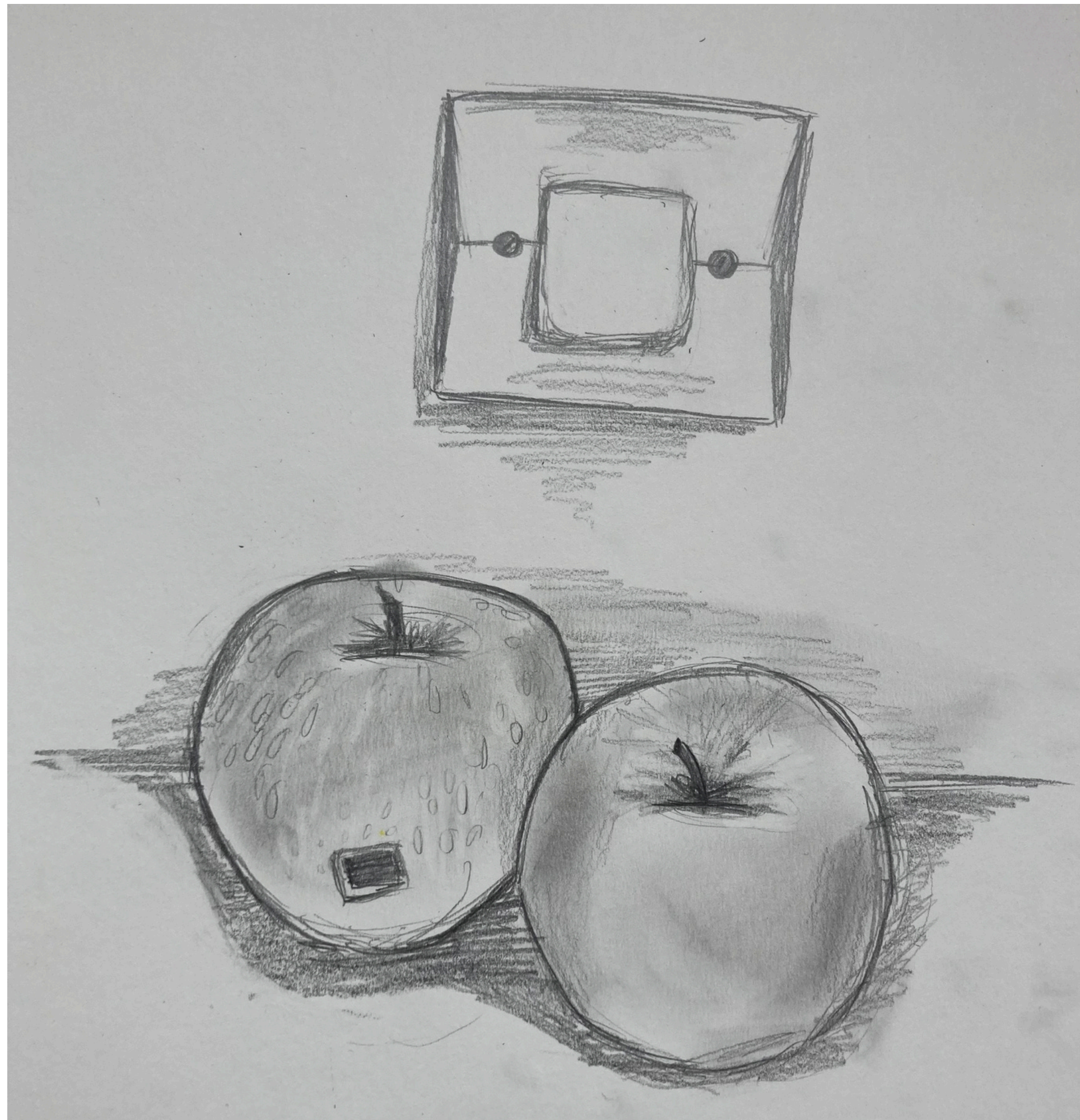


Vision en plongée depuis le balcon de mon appartement - Lyon  
Crayon de bois puis stylo noir  
4h

# Bâtiments



# Personnages



# Objets (Outils, aliments)



Arbre penché  
Crayon de bois puis stylo noir  
(02/04/2022) - 2 heures - Parc de la Tête d'or

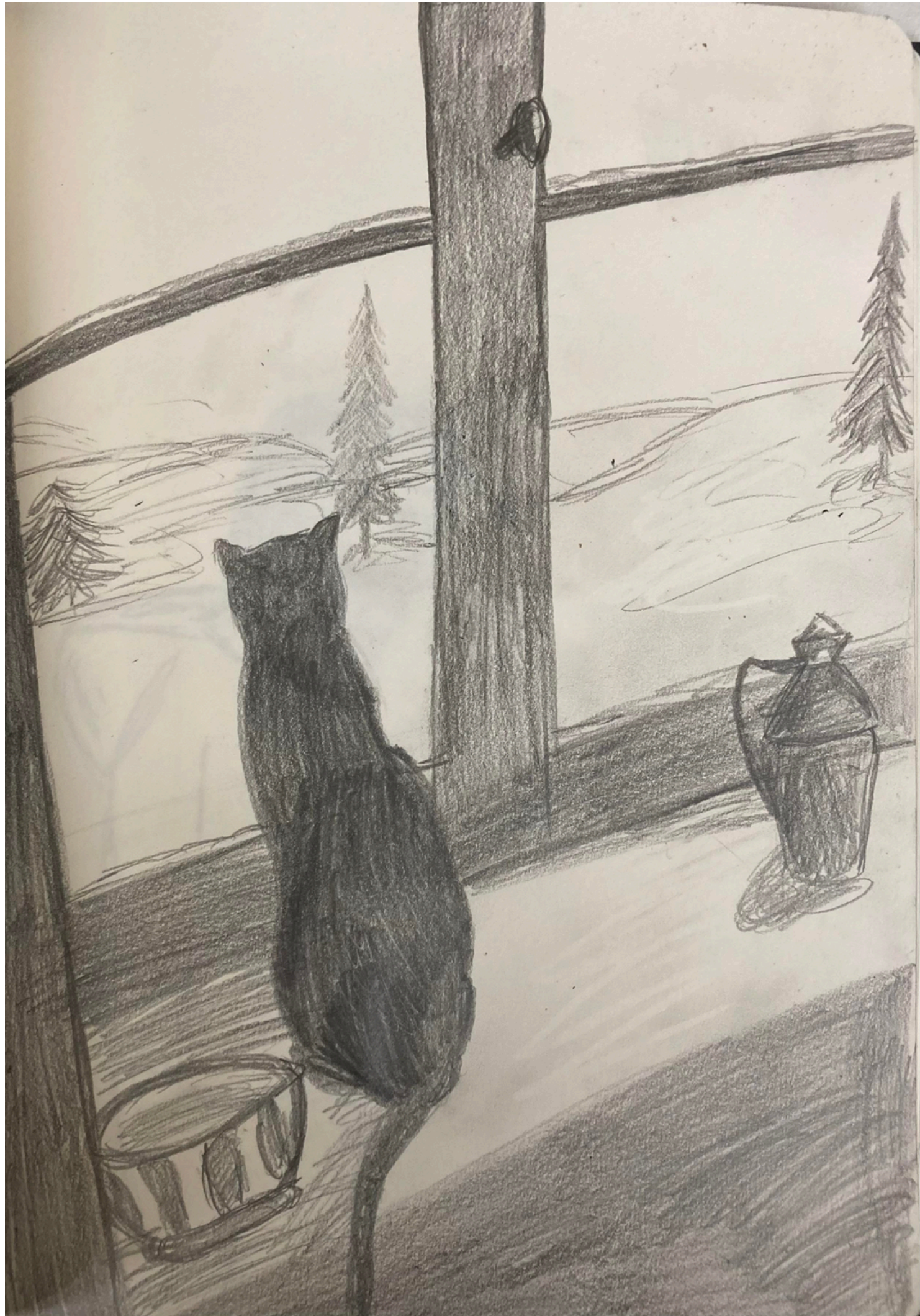


Cabanon au bord du lac  
Crayon de bois puis stylo noir  
(02/04/2022) - 2h30- Parc de la Tête d'or

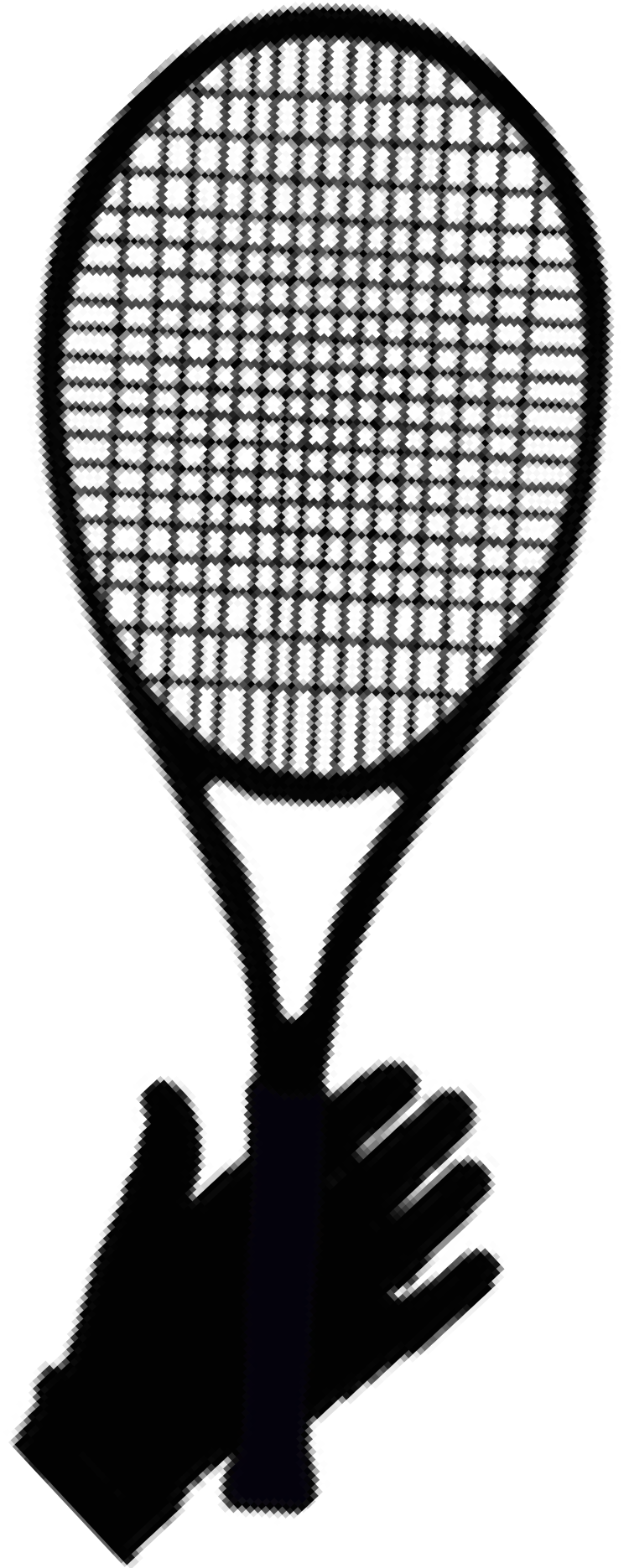


Chêne  
Crayon de bois, aquarelle et stylo noir  
(02/04/2022) - 2 heures - Parc de la Tête d'or

# Observation Libre (Parc de la Tête d'Or)



**Animaux**



*Proposition «MAKE YOUR ROAAAR»*



**Logos**

Notes d'intentions détaillées disponibles ici :  
<https://drive.google.com/drive/folders/1eARTBLQCr5fPs4s5WbFEk9uo6ET7Pzzt>



« Couvrir puis découvrir »

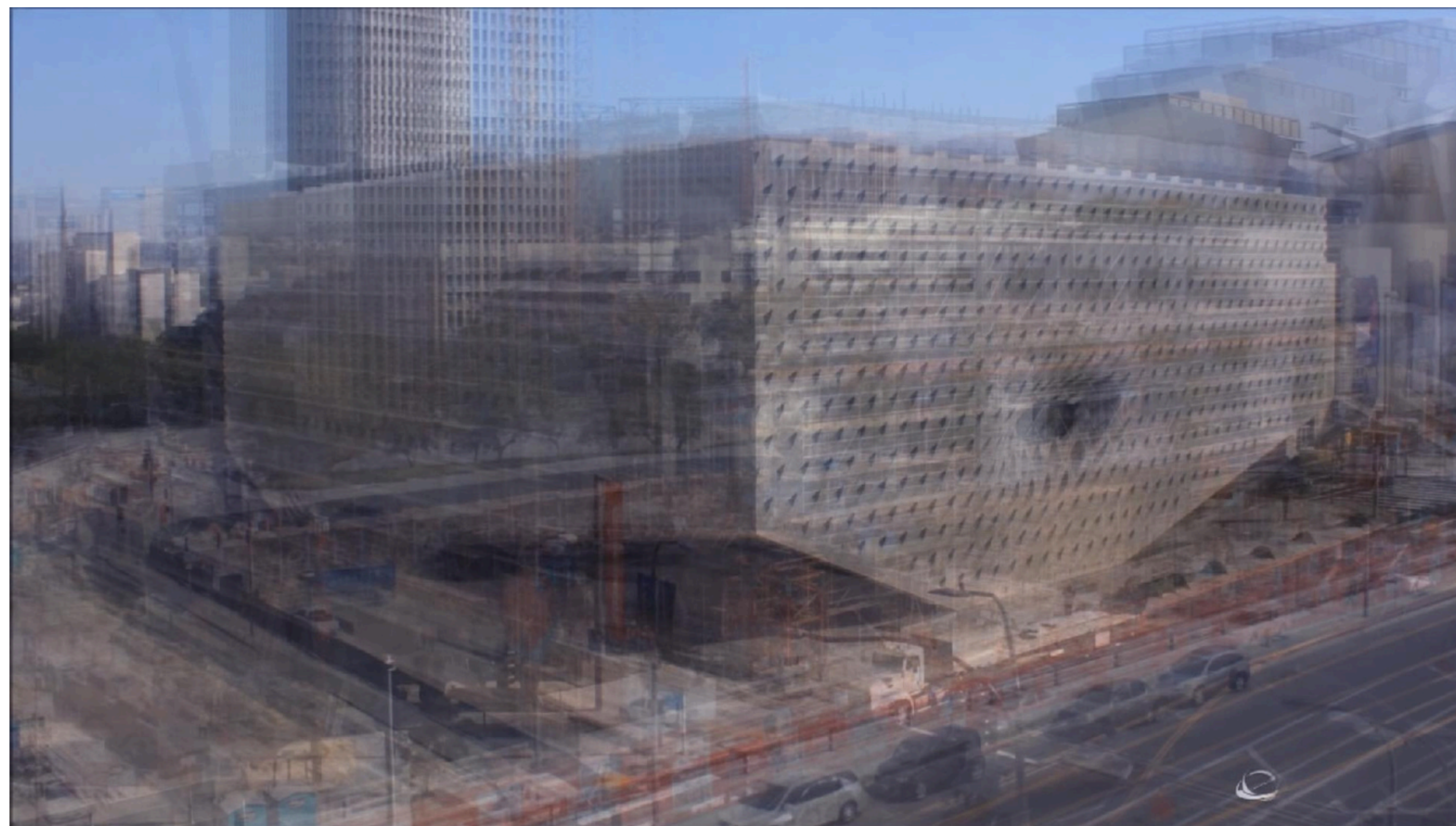


« Poids des gestes »

**Travaux en temps limité (Partiels)**



« Portrait(s) : collages et montages » »



Notes d'intentions détaillées disponibles ici :  
<https://drive.google.com/drive/folders/1eARTBLQCr5fPs4s5WbFEk9uo6ET7Pzzt>

« Amalgamation »

# Travaux en temps limité (Partiels)

Notes d'intentions détaillées disponibles ici :  
<https://drive.google.com/drive/folders/1eARTBLQCr5fPs4s5WbFEk9uo6ET7Pzzt>



« Impressions nocturnes »



« Espaces d'air »

**Travaux en temps limité (Partiels)**



Thème du portrait féminin.  
Inspiration de photos sur le web, réalisation sur  
Adobe Illustrator et Photoshop. (14/03/2020) - 5h.

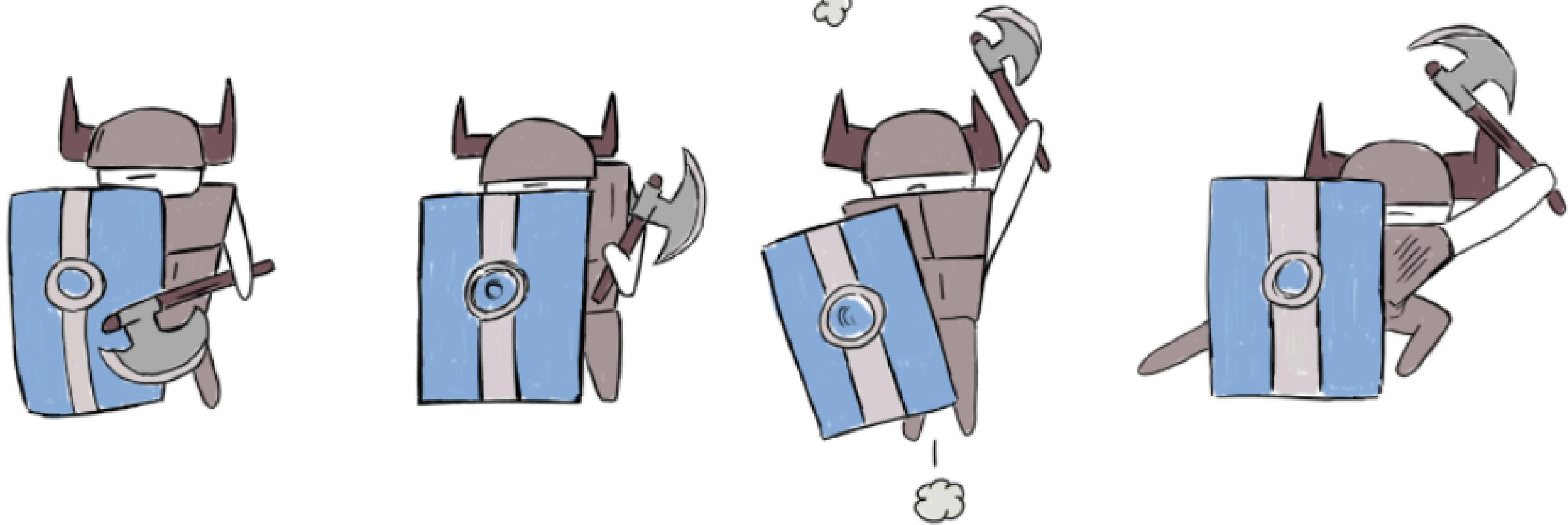
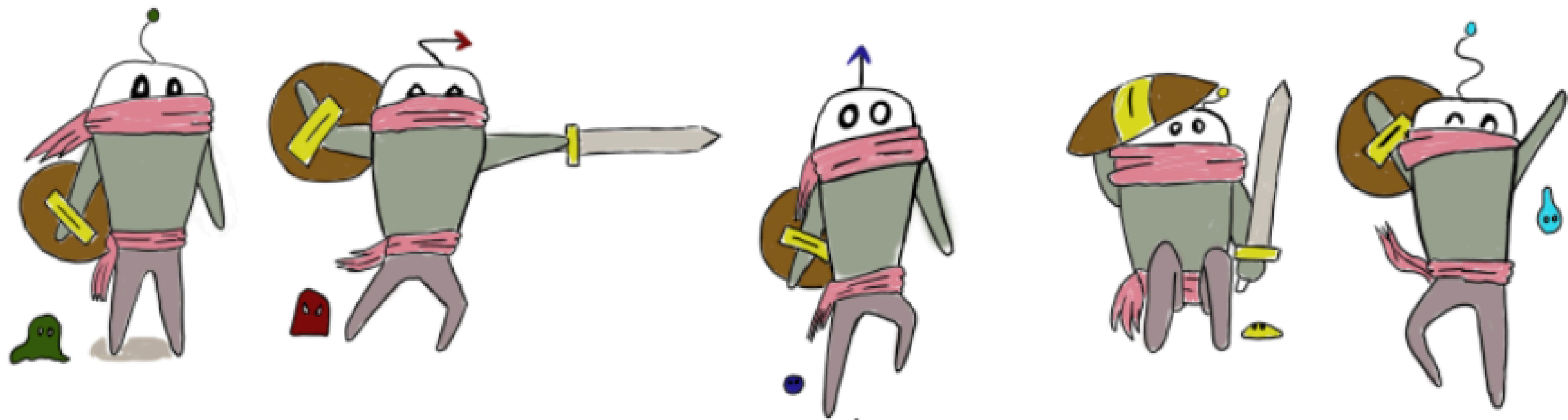


Photo de profil personnelle sur Instagram.  
Dessin et retouches sur Adobe Photoshop.  
(21/07/2021) - 6h.



Dessin sur le thème du portrait féminin.  
Inspiration de photos sur le web, réalisation sur  
Adobe Photoshop. (27/03/2019) - 4h.

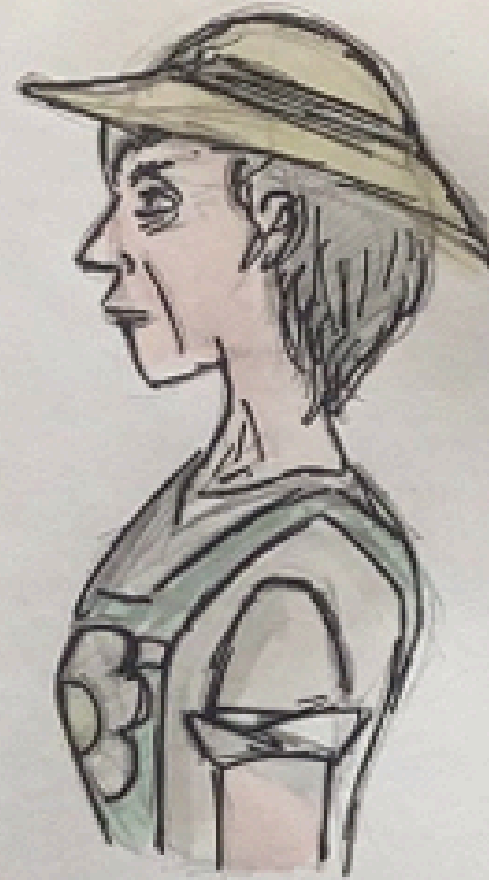
# Digital Painting (Portraits)



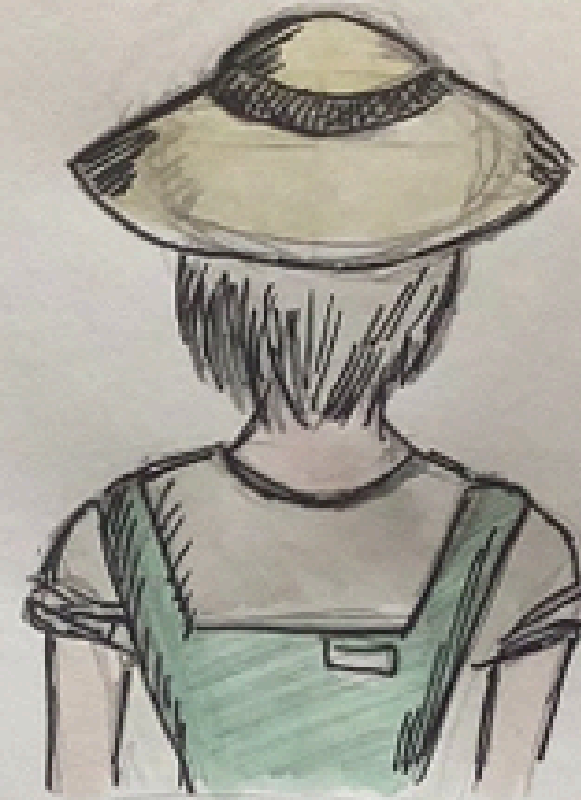
# Character Design 1



ALEXA GILLHOOLD



73 ANS  
RETRAITÉE  
MÉFIANTE ET SOLITAIRE



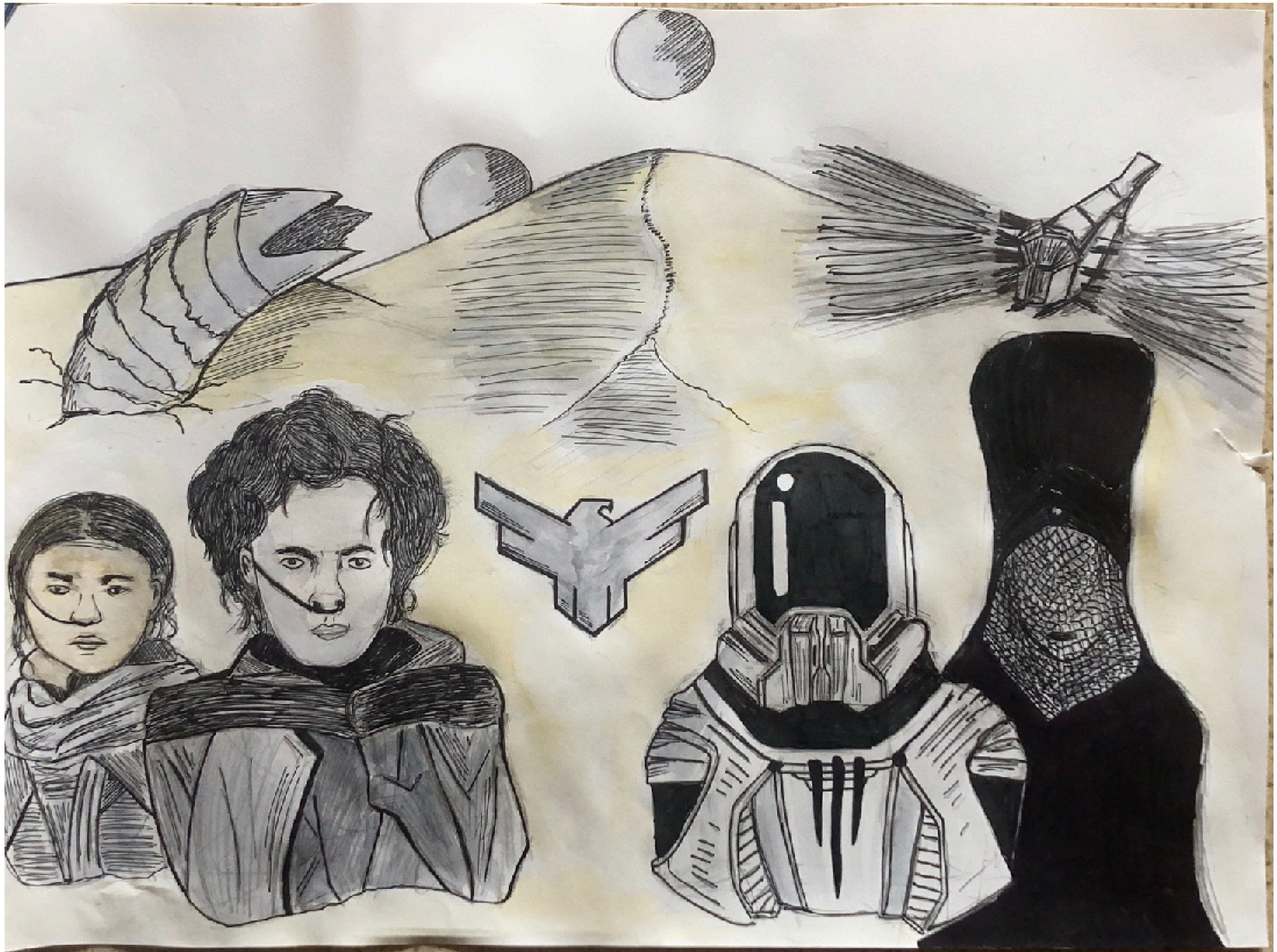
JOHN HOLTON



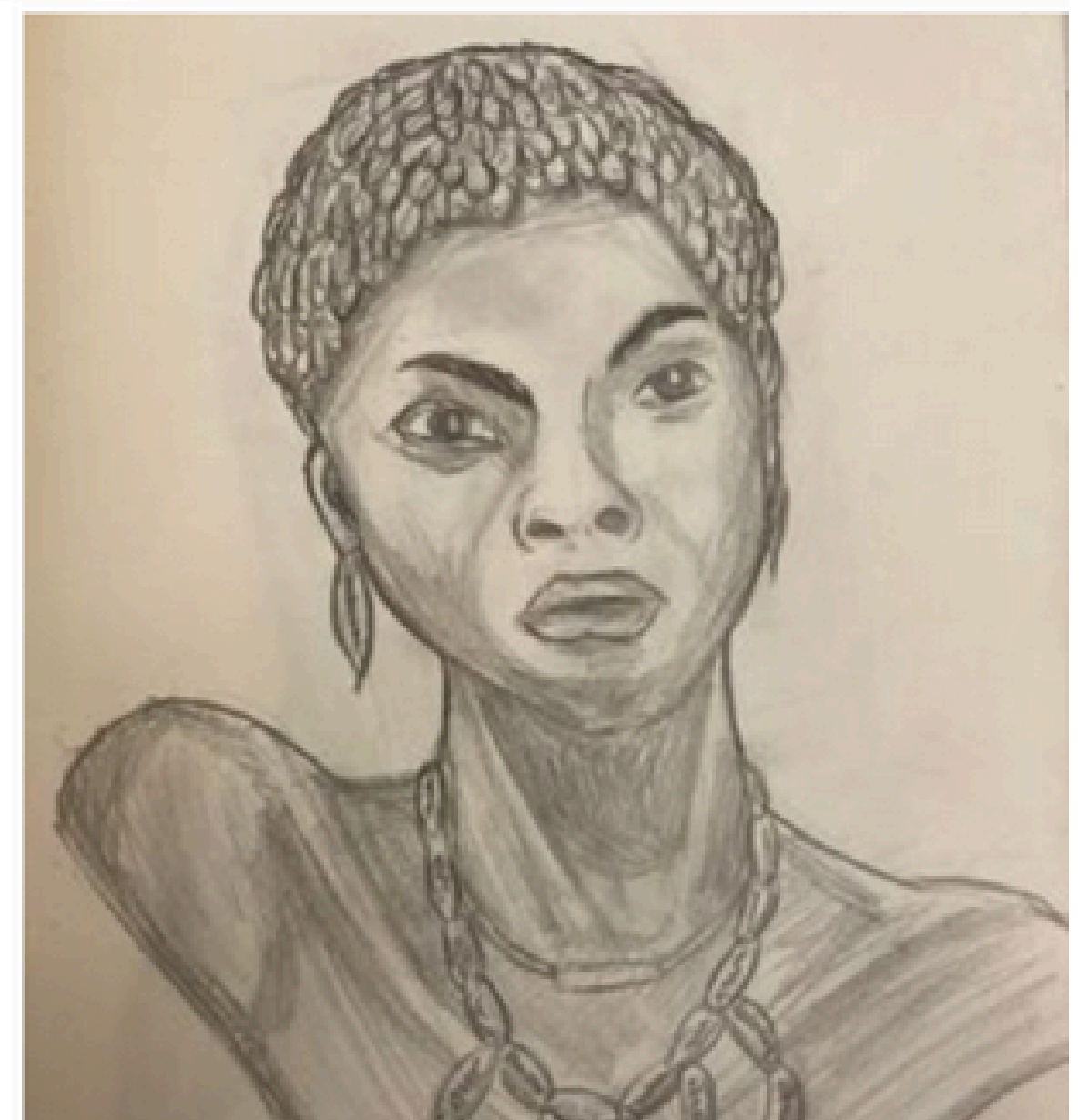
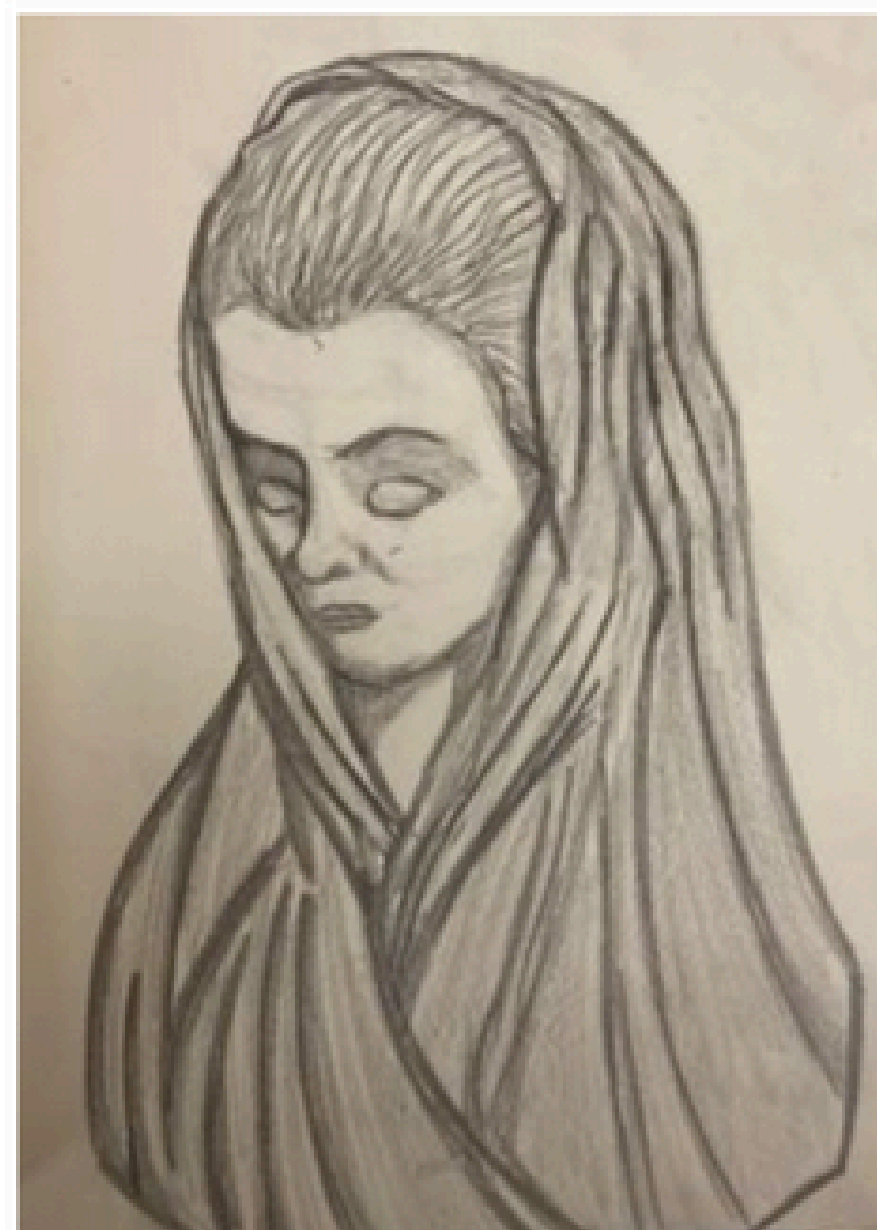
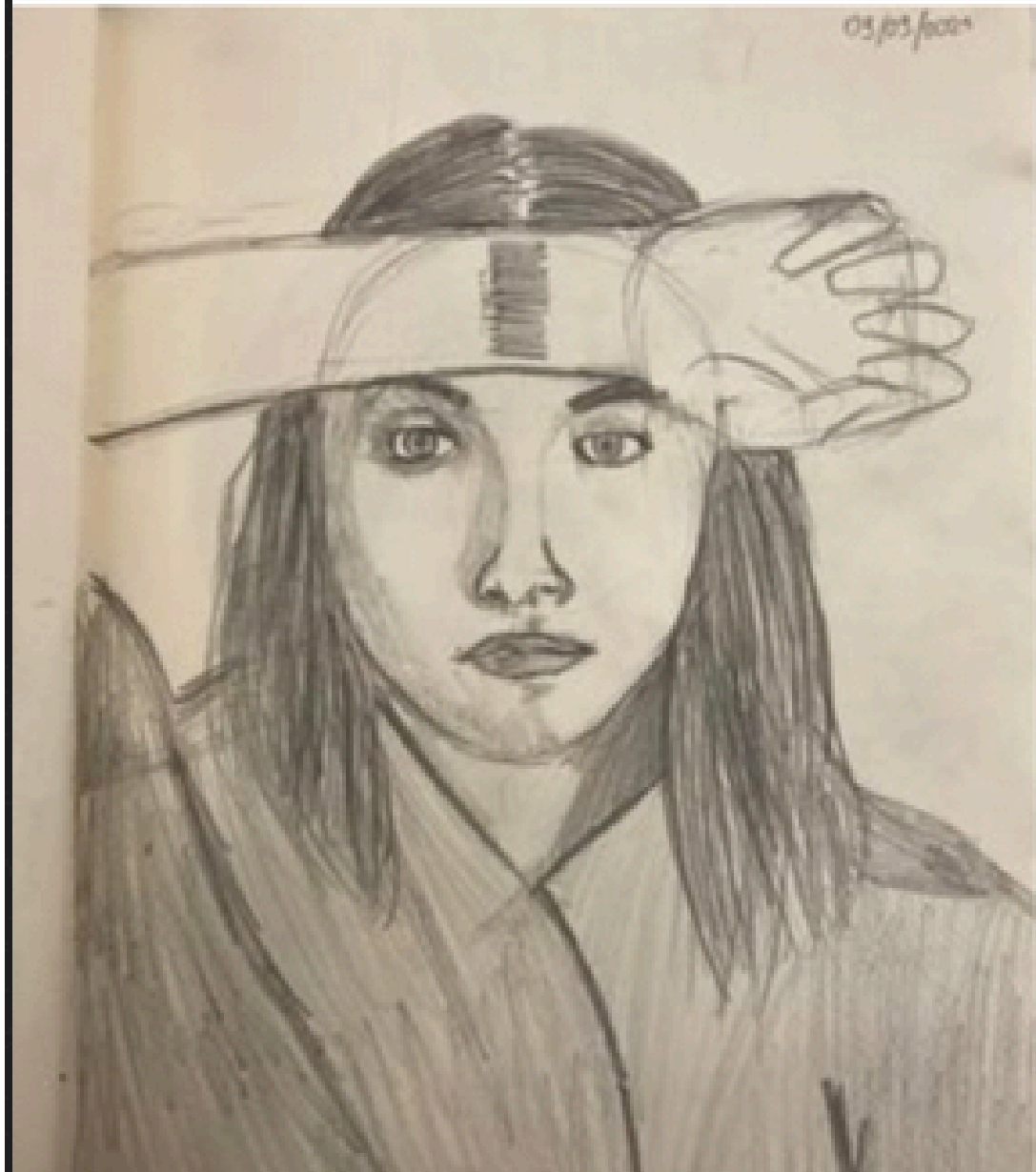
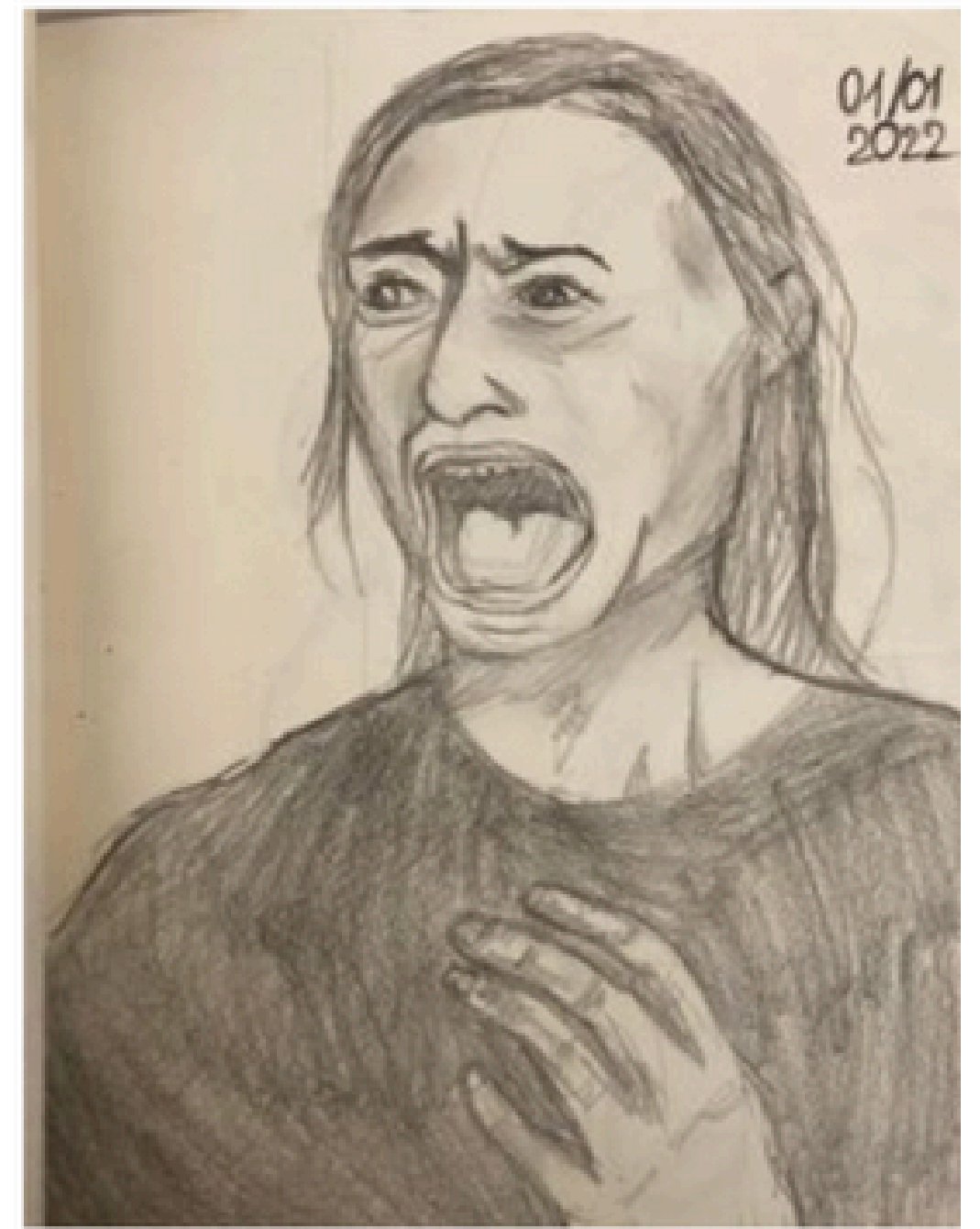
36 ANS  
CADRE SUPÉRIEUR  
HAUTAINT, FROID



## Character Design 2



**Crayon et Aquarelle depuis Modèle, "DUNE"**



# Croquis

Nouvelles disponibles ici : <https://pierremongodin.com/index.php/nouvelles/>

## Quelle Espèce ?

***“Le Transhumanisme et la Conscience artificielle, deux reflets d’une même malédiction ?”***

Prix du concours de nouvelles jeunesse des Utopiales, édition 2016.

Nouvelle sur la création, l’amour mais aussi de la rivalité entre l’artiste et la renommée de sa production en revisitant le mythe de Pygmalion à l’ère de l’IA et de la robotique.

## Les derniers instants

***“Et si votre dernier soupir été déterminé à l’heure près ?”***

Nominé du concours de nouvelles jeunesse des Utopiales, édition 2017.

Une nouvelle sur le temps qui passe et le rapport à la fin de vie. Que se passerait-il si l’on donnait une date précise à votre mort ?

## UBEEK

***“Un voyage à distance sans bouger de votre canapé, le rêve, mais gare au réveil !”***

Illustrer le voyage, le départ... dans un dialogue entre deux amis.

## L’inconnu

***“Se réveiller sans savoir qui l’on est au milieu d’une foule hurlante.”***

Récit sur l’oubli total du soi, en prenant dès le départ un personnage ayant perdu toute sa mémoire, qui va se retrouver confronté, mêlé, digéré, par la foule, entre plaisir et frayeur.

## YAMA

***“Dans le jardin d’Eden de la réalité virtuelle, les architectes font face à de nombreux secrets.”***

Nouvelle de Science-Fiction sur le thème de la Trahison : trahisons des proches, trahison de sa mémoire, trahison des croyances, trahisons des sens...

# Travaux d’Écritures et Narrations





## « Rapport Futurs Ecosystèmes du monde de l'art »

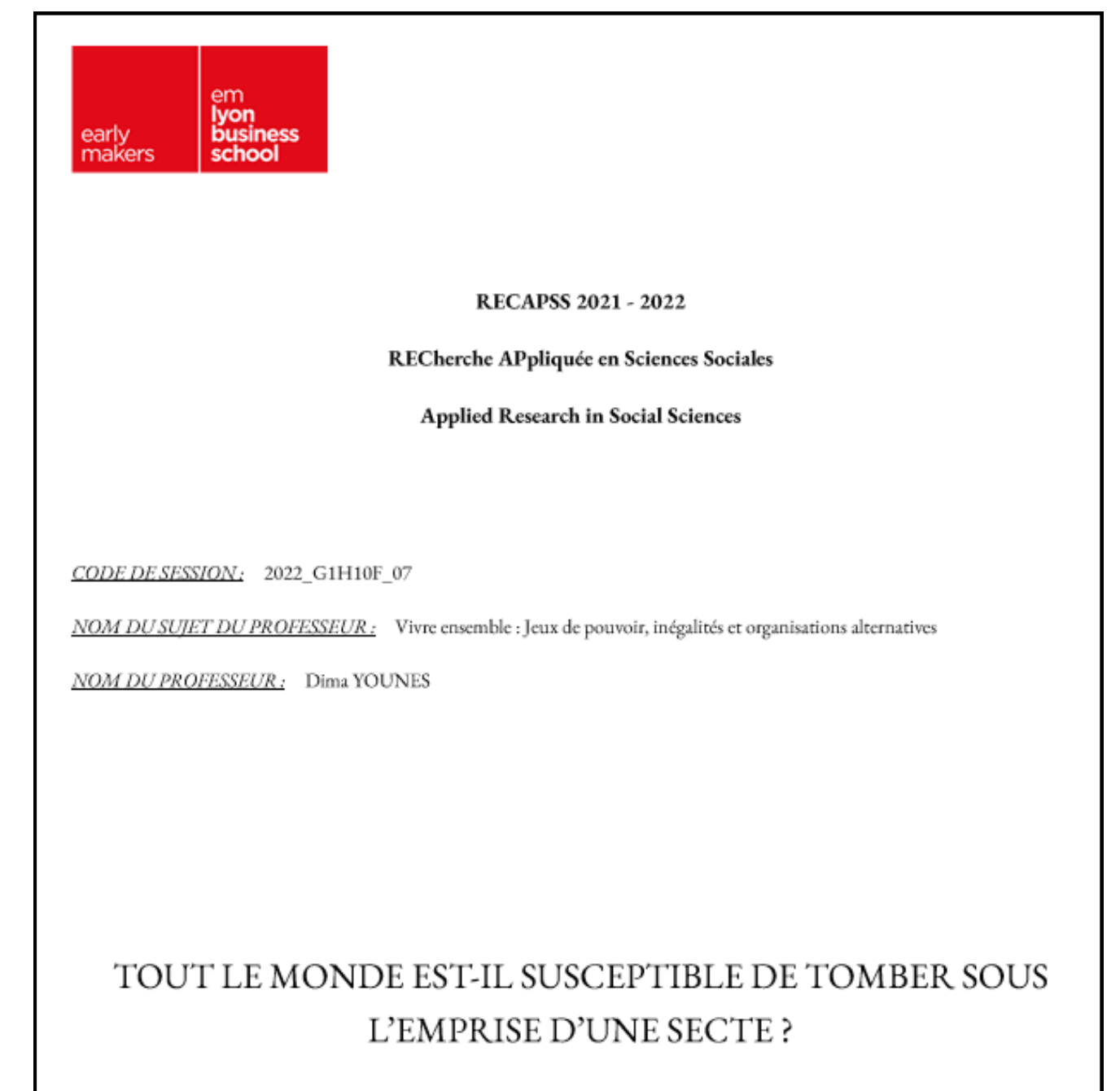
Rapport sur la condition des artistes d'hier et d'aujourd'hui, dans un monde en pleine mutation (fonds publics, NFTs et IA...) à la suite d'un cours en partenariat avec l'École Nationale des Beaux-Arts de Lyon (ENSBA).

<https://docs.google.com/document/d/1abbQ6saSsZbvB0ljvKbxUkV-ltAaud1sNCHxQdddyTU/edit?usp=sharing>

## « Recherche Appliquée aux Sciences Sociales : études des groupes sociaux »

Recherche de sociologie sur les groupes sociaux à tendance sectaires au sein d'un groupe de huit étudiants. Rapport primé par le département de Sociologie d'emlyon business school.

[https://docs.google.com/document/d/1buPdRZ4OTYOJR6Zrtn7m\\_PhOyaDs-kCIF3ro-EDk8q8/edit](https://docs.google.com/document/d/1buPdRZ4OTYOJR6Zrtn7m_PhOyaDs-kCIF3ro-EDk8q8/edit)



# Travaux de Recherche